

Морское оборудование Garmin – ваша безопасность на море!



ТЕКСТ | Наталья Сойфер

В преддверии открытия судоходного сезона предлагаем поговорить о навигационном обеспечении вашего плавсредства. Перед начинающим судовладельцем рано или поздно встает вопрос: как ориентироваться на воде, что для этого нужно и где это купить?

Для начала советуем определиться с районом плавания. Судоводителю-любителю чаще всего приходится плавать вблизи берегов, и при хороших погодных условиях достаточно иметь УКВ-радиостанцию морского диапазона, GPS-приемник для определения местоположения и бумажную карту района, в котором вы находитесь, с промерами глубин и рекомендованными фарватерами. Однако, как показывает практи-

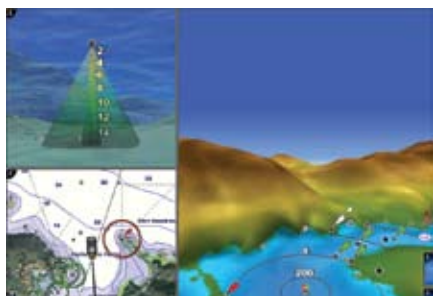
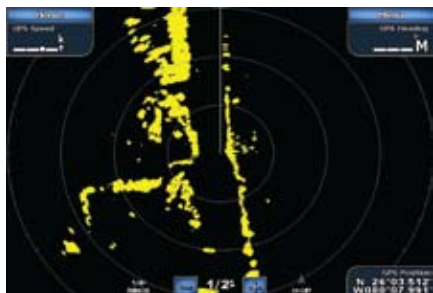
ка, с таким набором далеко не уедешь. Начнем с того, что рельеф дна в заливе меняется постоянно, а актуальные карты найти довольно сложно, к тому же многие бухты являются «закрытыми», и подробных карт для них просто не существует. Помимо этого, погрешность GPS-приемника может составлять до 10 м, а такая погрешность может стоить вам катера. Чтобы избежать подобных случаев, нужен эхолот. Он покажет глубину, определит тенденцию поднятия дна и его структуру, оповестит звуковым сигналом при достижении определенной глубины, ну и, конечно, поможет в рыбалке. Выбирать эхолот нужно тоже с умом. Если у вас быстроходная яхта, вам необходим впередсмотрящий эхолот, т.к. обычный «видит» дно только под собой и совершить маневр вы можете просто не успеть. Да и в условиях прохода, например, между подводными камнями или по каналу такой эхолот незаменим.

В эхолоте существуют три варианта просмотра: вертикальный обзор (сканирование от поверхности воды до дна прямо под датчиком), горизонтальный обзор (сканирование слева направо перед судном, до 180 градусов) и простой обзор (сканирование дна прямо под датчиком с углом обзора до 60 градусов).

Однако один эхолот не может обеспечить полную безопасность вашего катера. Ни для кого не секрет, что некоторые незоснательные водители катеров в тем-



ное время суток в пьяном виде осуществляют вылазки в акваторию залива, при этом совершенно не заботясь о сигнальных огнях. Да и вообще ночью довольно сложно по огням определить, идет катер на вас или от вас, ведь левый-правый



сигнальные огни предусмотрены только на больших судах. Даже днем на быстром ходу есть вероятность поздно заметить приближающееся судно и не успеть сманеврировать. А сколько рыбаков на резиновых лодках, которых вы можете просто не увидеть...

От всех этих неприятностей вас спасет радар. С помощью радара вы сможете

видеть все надводные объекты, представляющие опасность, определять расстояние до выбранной цели, строить и прогнозировать траектории движения объектов. Радар предупредит сигналом о входе острова или чьего-то судна в зону наблюдения и о выходе из нее. Все эти полезные функции позволят вам расслабиться и получать удовольствие от морской прогулки, ведь у вас всегда будет время для маневра — радиус обзора радара минимум 16 миль. А если ваш радар поддерживает функцию MARPA (Mini Automatic Radar Plotting Aid), вы будете отслеживать азимут, курс, скорость и предполагаемое сближение (по времени и расстоянию) нескольких целей.

Итак, мы выяснили, что для безопасного плавания на катере должно присутствовать следующее: радиостанция, карта, GPS-приемник, эхолот и радар. Не много ли для одного небольшого катера? Где взять столько места, чтобы разместить все приборы? Да и неудобно бегать от одного экрана к другому, к третьему... Может, есть возможность все это совместить? Конечно, есть. Такую возможность предоставляет производитель морского навигационного оборудования компания Garmin. В конечном счете у вас на панели приборов будет один многофункциональный дисплей и радиостанция. С помощью одного дисплея вы сможете управлять эхолотом, радаром и видеть ваше местоположение на карте. Такая система называется «морская сеть».

Центральное место в системе занимает картплоттер. Этот многофункциональный дисплей (МФД) автоматически обнаруживает внешнее оборудование, подключенное к сети Garmin. Высокоскоростной процессор прибора гарантирует быструю перерисовку карт, а интуитивный интерфейс пользователя обеспечивает удобство в работе с устройством. Для наблюдения за моторным отделением или другим помещением вашего судна вы можете подключить камеру к видеовходу дисплея. При использовании карты памяти SD с записанной на ней картографией BlueChart g2 Vision SD вы получаете доступ к дополнительным функциям вашего картплоттера, таким как режим индикации карты 3D, или fish eye («рыбий глаз»), который позволяет получить 3-мерную картинку над ватерлинией и под ватерлинией, а также Auto Guidance (автоматическое управление навигацией), которая проводит поиск среди всех имеющихся карт для создания безопасного и эффективного маршрута,



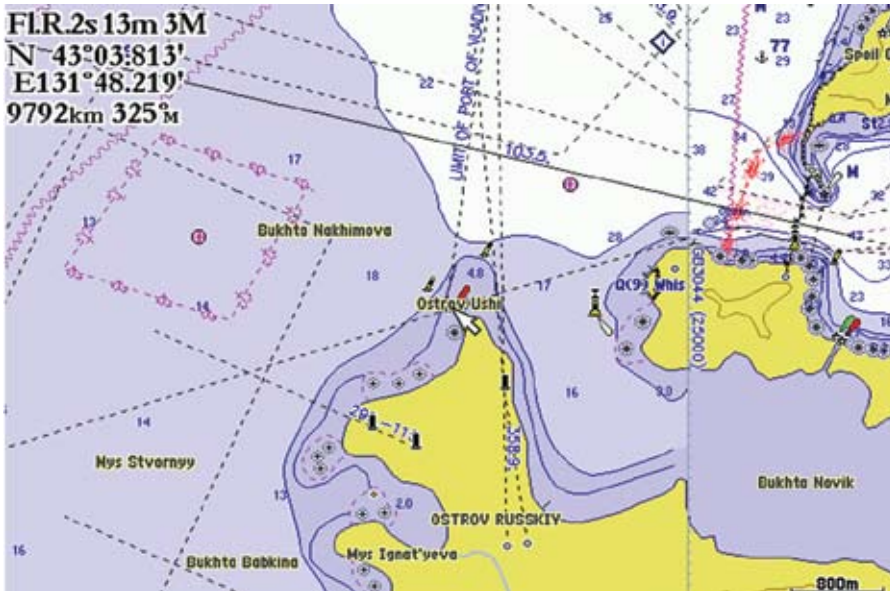
СПРАВКА TOUR.EAST

Если вы хотите стать обладателем надежного GPS-навигатора, который будет обеспечивать безопасность и комфорт ваших морских походов, то всегда учитывайте немаловажный фактор — где его приобрести!

Несомненно, оборудование такого уровня необходимо покупать у официальных дилеров в своем регионе, а не за границей или в сомнительных интернет-магазинах. Дело в том, что компания Garmin организовала сеть сервисных центров по всей стране, и этот сервис доступен только для покупателей приборов, купивших их у официальных дилеров в России. Только в этом случае вы сможете рассчитывать на гарантийную или постгарантийную замену вашего навигатора. А программное обеспечение и карты всегда будут отлично функционировать в вашем приборе. Чтобы убедиться, что GPS-навигатор, который вы хотите купить, был поставлен в РФ официально, вам необходимо перед покупкой зайти на страницу: <http://navicom.ru/support/genuine.php> и ввести серийный номер выбранного навигатора. Если серийный номер не подтверждается официально, то нет никакой гарантии надежной и корректной работы такого прибора!

и маршрута, идущего в обход всех препятствий, мелей, буйков и т.д. В единую сеть можно объединить несколько многофункциональных дисплеев и датчиков. Каждый МФД, входящий в сеть, может быть настроен независимо.

Используя морскую сеть Garmin, вы получите полную информацию о том, что происходит вокруг. Оборудование настолько удобно в работе, что даже новички смогут его быстро освоить. Морская сеть Garmin позволяет как выводить на экран отдельный прибор, так и видеть одновременно и карту, и радар, и эхолот, причем данные от радара можно нало-



ту, поэтому перед тем, как оборудовать свой катер навигационными приборами, мы советуем послушать советы тех судоводителей, кто уже достаточно долгое время бороздит воды акватории, и только потом направляться в магазин. Счастливого вам плавания! 🚤

жить на карту. Такая функция очень удобна при осуществлении навигации. Мы поговорили об обеспечении безопасности вашего плавсредства. Теперь несколько слов о комфорте. В морскую сеть Garmin вы можете подключить такое замечательное изобретение, как автопилот. Без него длительное плавание невозможно. Согласитесь, стоять целый день у штурвала довольно утомительно — ни поесть, ни отвлечься на другие дела, а тратить драгоценное время на остановку каждый раз тоже не хочется. С автопилотом, подключенным в сеть Garmin, вы можете спокойно отойти от штурвала — он сам удержит судно на нужном вам курсе, следуя по заранее заданному маршруту. А если возникнет опасность столкновения, система оповестит вас заранее сигналом и вы всегда успеете скорректировать маршрут, отключив автопилот и подправив курс. Конечно, оснащение судна напрямую зависит от целей, которые вы преследуете, выходя в море. Однако человек всегда стремится к максимальному комфор-



GPS-навигаторы компании Garmin, электронные карты Приморского края вы можете найти в первом на Дальнем Востоке GPS-маркете и сервисном центре «Навигатор» по адресу:
г. Владивосток, ул. Светланская, 205
тел./факс: +7 (4232) 215-490, 406-616, 68-22-38
www.navigatortv.ru, e-mail: navigatortv@mail.ru



на снаряжение фирмы Ковей
ВСЕРЬЕЗ и НАДОЛГО СКИДКА
розница - 25 %
опт - 10 %

Одежда и обувь для походов и активного отдыха,
рюкзак, спальники,
палатки, кемпинговое оборудование.

Снаряжение для альпинизма,
промышленного альпинизма,
скалолазания, туризма

«Тибет»
магазин для путешественников

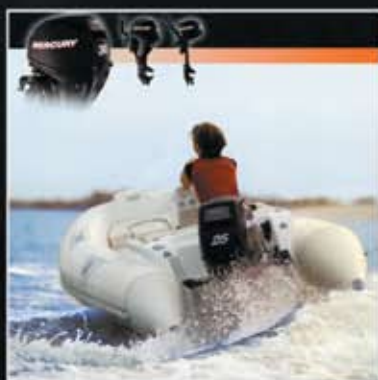
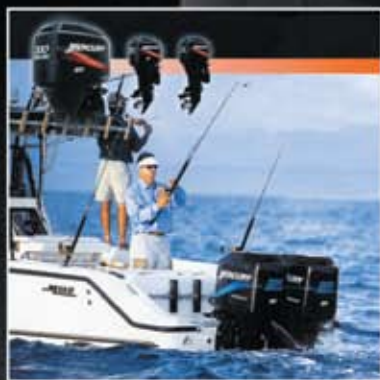
Оптовые продажи
ООО «Прималп»
Тел./факс: (4232) 43-97-34
www.primalp.com

Уборевича, 7, тел. +7 (4232) 225-211
tibet-alp@mail.ru, tibet-trip@mail.ru
ICQ 567426965

MERCURY
MerCruiser

40
MERCURY

MERCURY



MERCURY

MerCruiser

продажа/ремонт/сервис/запчасти

Официальный дистрибьютер Mercury, MerCruiser,
Quicksilver на Дальнем Востоке

г. Владивосток, Океанский пр-т, 110
магазин "Мир приключений"
тел.: (4232) 300-099, факс: (4232) 44-65-12
e-mail: office@bosfor.org
www.bosfor.org, www.bosfordiving.ru

БОСФОР

5 YEAR
WARRANTY